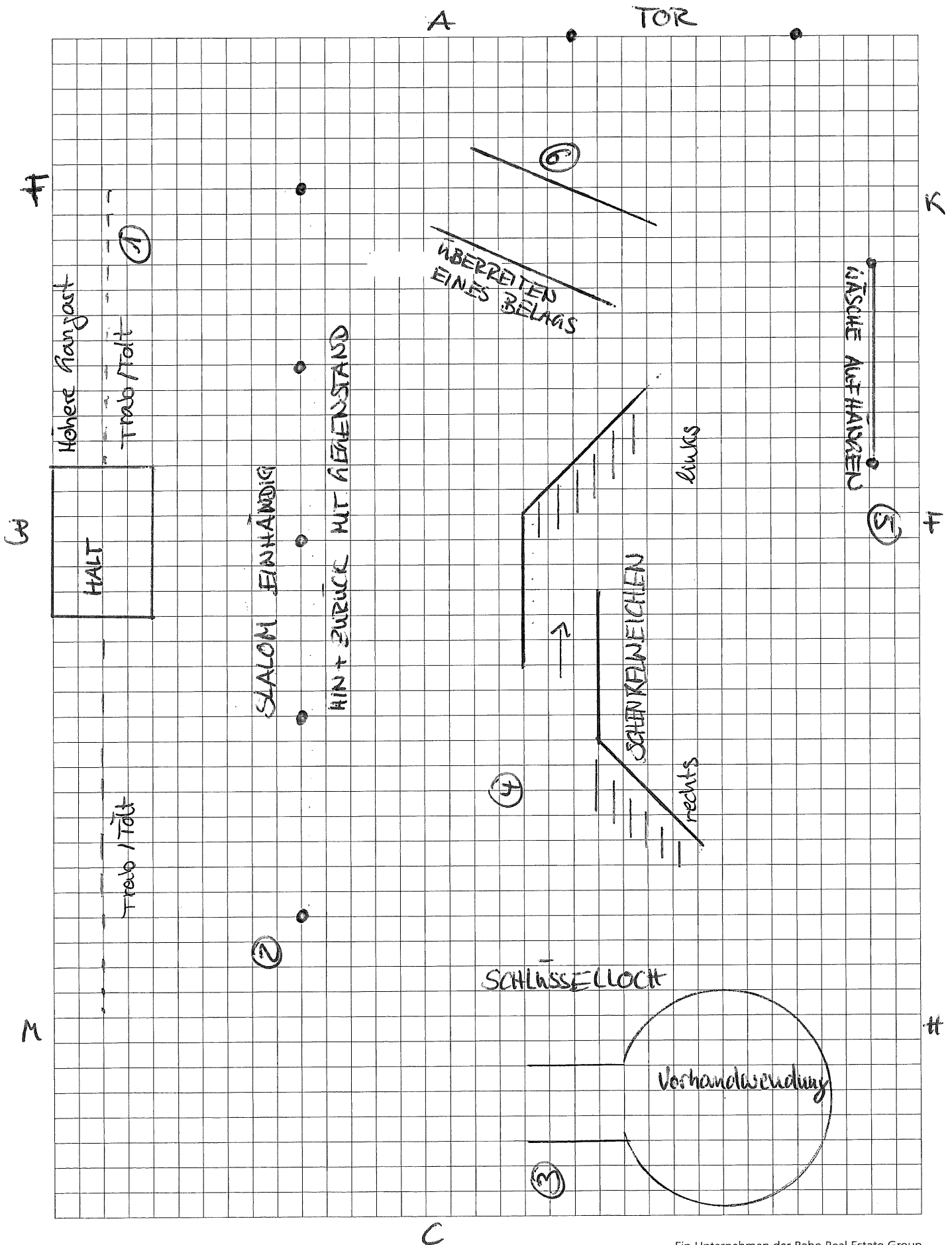


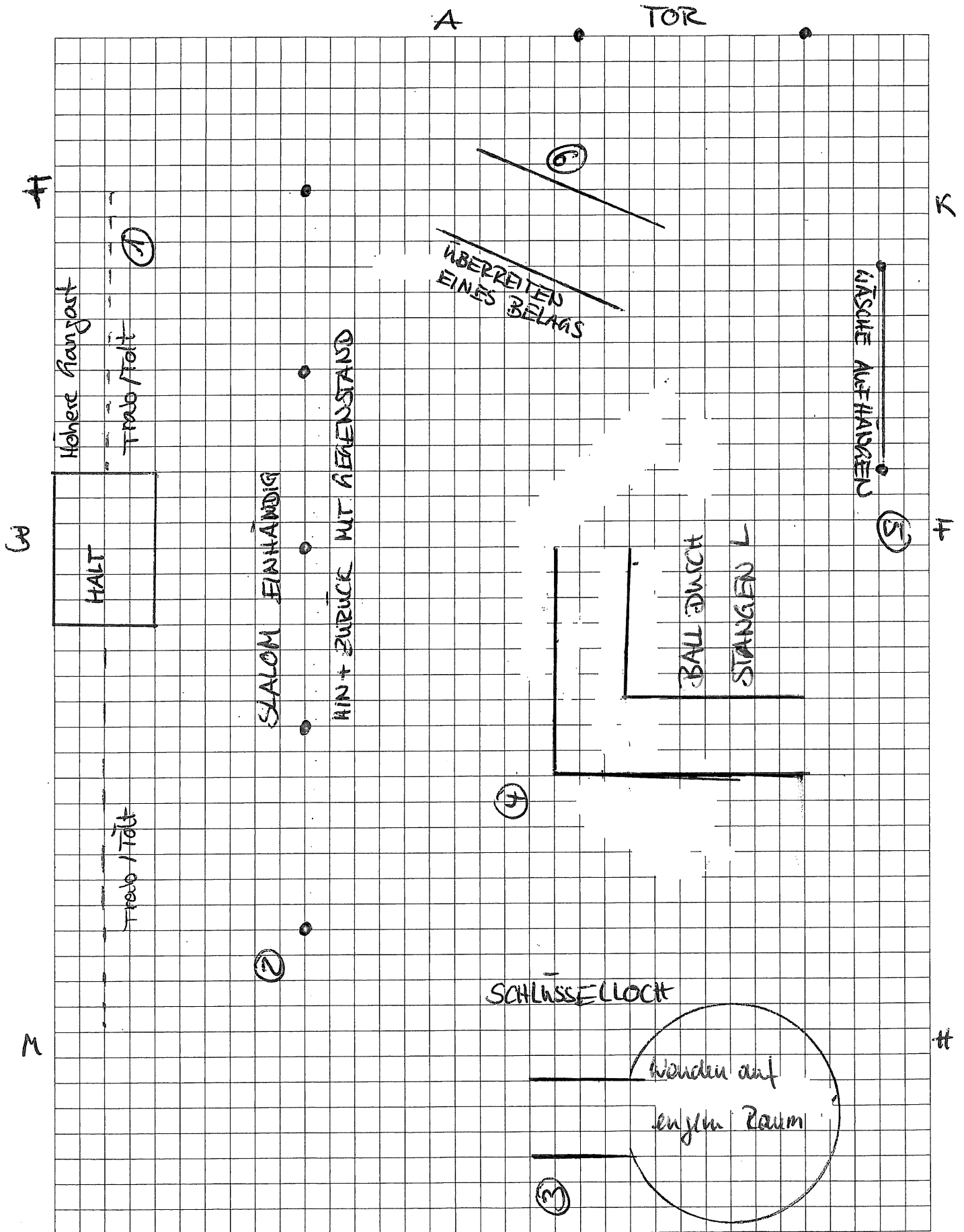
schwere Geschicklichkeit



Schwere Geschicklichkeit

- ① Bei F antölten / traben bei B halt, aus dem halt wieder aufhaben / antölten
- ② Slalom: am Start festzustand wie z.B. Fahne in eine Hand nehmen, den Slalom in höherer Gangart hin und zurück durchreiten.
- ③ Schlüsselloch: vorwärts reinreiten, mittels Vorhandwendung umdrehen rausreiten.
- ④ Schenkelweichen: entlang der Stange den rechten Schenkel weichen lassen → Gerade aus → und entlang der Stange den linken Schenkel weichen lassen.
- ⑤ Wäsche aufhängen: an einer Wäscheleine vom Pferd aus einige Wäschestücke aufhängen
- ⑥ Überreiten eines Belags: Hier wird der Bodenbelag verändert sein. Das Hindernis ist zu durchreiten.

Ende



Leichte Geschicklichkeit

- ① Bei F antölten / traben bei B halt, aus dem halt wieder antraben / antölten
- ② Slalom: am Start feststehen wie z.B. Fahne in eine Hand nehmen, den Slalom im Schritt hin und zurück durchreiten.
- ③ Schlüsselloch: vorwärts reinreiten, auf enger Wandlung sein Pferd drehen, rausreiten
- ④ Stangen L: einen Ball durch ein Stangen L führen, Hilfsmittel Besen.
- ⑤ Wäsche aufhängen: an einer Wäscheleine vom Pferd aus einige Wäschestücke aufhängen
- ⑥ Überreiten eines Belags: Hier wird der Bodenbelag verändert sein. Das Hindeswies ist zu durchreiten.

Ende